



FEATURES CECHY

RoHS
COMPLIANT



IP20

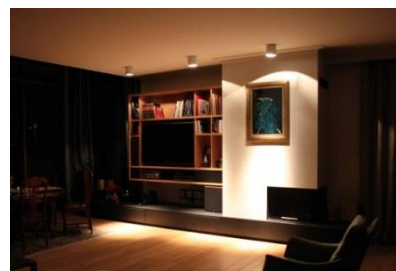
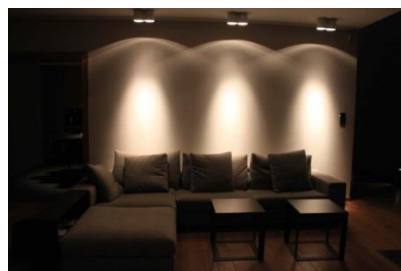


SPECIFICATION SPECYFIKACJA

Color / Kolor	Comfort White		Warm White		Neutral White	
Color Temperature Temperatura Barwowa	2700 ± 150 K		3000 ± 150 K		4000 ± 200 K	
Viewing Angle [FWHM] Kąt Rozsyłu [FWHM]	30°	115°	30°	115°	30°	115°
Source Lumen Output* Strumień Światłny	860lm	720lm	860lm	720lm	920lm	770lm
Minimum CRI Minimalne CRI	80		80		80	
LED Family Rodzina diod LED	Cree® XT-E					
Number of LEDs Ilość diod LED	6					
Viewing Angle [FWHM] Kąt Rozsyłu [FWHM]	30°, 115°					
Power Moc znamionowa	15 W					
Input Voltage Napięcie wejściowe	12V AC/DC					
LED Working Current Prąd pracy diod LED	650 mA ± 20 mA					
Dimming Ściemnianie	NO / NIE					
Operating temperature Temperatura Pracy	-20 ° C - +40 ° C					
Lifetime** Czas życia**	≥ 36300 h					

* Source performance in real-life conditions at ambient temperature of 25°C; includes optical losses, tolerance of source Lumen Output ± 5%
** Approximate lifetime of LEDs as declared by the manufacturer Cree® and other electronic components

APPLICATIONS APLIKACJE



Kontakt:



+48 58 781 33 99

sales@niviss.com

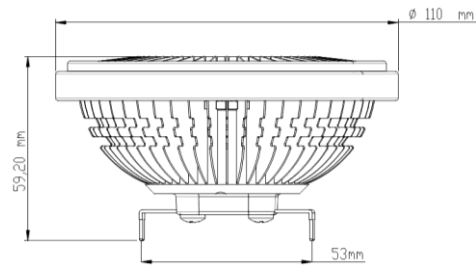
www.niviss.com

NIVISS reserves the right to make technical changes without prior notice.

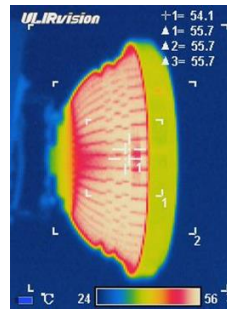
Copyright © NIVISS 2014-11-26 VA 04

CREE
LED Solution Provider

DIMENSIONS [mm] WYMIARY [mm]



THERMAL ANALYSIS ANALIZA TERMICZNA



ORDERING CODE KODY ZAMÓWIEŃ

ORDERING CODE KOD ZAMÓWIENIA	POWER MOC	COLOR KOLOR
NSPOT-ST-QR111D-15VW-xx	15W	Comfort White (2700K)
NSPOT-ST-QR111D-15WW-xx	15W	Warm White (3000K)
NSPOT-ST-QR111D-15NW-xx	15W	Neutral White (4000K)

xx- means lens angle (30 for 30°, 140 for 140°); xx- oznacza kąt soczewki (30 dla 30°, 140 dla 140°);

INSTALLATION NOTES

To determine the maximum number of nSpot lamps to be connected to transformer simply divide the rated power of the transformer by the nSpot QR111 15W lamp wattage and multiply by correction coefficient (0,5).

$$\text{Number of Lamps} = \frac{\text{Transformer Wattage}}{\text{Single Led nSpot QR111 Wattage}} \times 0,5$$

Example:
For 60W Transformer

$$\text{Number of Lamps} = \frac{60W}{15W} \times 0,5 = 2$$

Niviss highly recommends to use transformers operating from 0W.

UWAGI INSTALACYJNE

Aby określić maksymalną liczbę źródeł światła LED nSpot możliwych do podłączenia do danego transformatora, należy podzielić moc znamionową transformatora przez moc znamionową nSpot, oraz pomnożyć przez współczynnik korekcji (0,5).

$$\text{Ilość nSpot} = \frac{\text{Moc znamionowa transformatora}}{\text{Moc pojedynczego źródła nSpot}} \times 0,5$$

Przykład:
60W Transformator

$$\text{Ilość nSpot} = \frac{60W}{15W} \times 0,5 = 2$$

Niviss zaleca stosowanie transformatorów pracujących od 0W.

ENVIRONMENTAL CAUTION



Caution:

It is prohibited to dispose of obsolete and waste electrical and electronic equipment together with regular household wastes. They should be properly sorted and recycled. Old electrical and electronic equipment should be returned to a waste collection point established by a waste-management service. Waste electrical and electronic equipment can be broken down to base materials and then recycled. For more information regarding waste management please contact your local authorities, waste-management service or the seller of electrical and electronic devices.

UWARUNKOWANIA ŚRODOWISKOWE



Uwaga!

Zabrania się pozbywania przestarzałych i zużytych urządzeń elektrycznych i elektronicznych wraz z regularnymi odpadami z gospodarstw domowych. Takie odpady powinny być odpowiednio posortowane i poddane procesowi recyklingu. Stary sprzęt elektryczny i elektroniczny powinien zostać zwrócony do punktu zbiórki odpadów. Zużyty sprzęt elektryczny i elektroniczny można podzielić na surowce wtórne, a następnie poddać recyklingowi. Aby uzyskać więcej informacji dotyczących gospodarki odpadami należy skontaktować się z lokalnymi władzami, zakładami utylizacji lub sprzedawcami urządzeń elektrycznych i elektronicznych.

Contakt: 

+48 58 781 33 99

sales@niviss.com

www.niviss.com

NIVISS reserves the right to make technical changes without prior notice.

Copyright © NIVISS 2014-11-26 VA 04

CREE 
LED Solution Provider