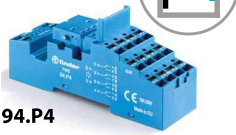


**94.P4**  
Patrz strona 10



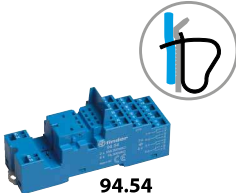
Moduł	Gniazdo	Przełącznik	Opis	Mocowanie	Aksesoria
99.02	94.P3	55.33	<b>Gniazdo z zaciskami push-in</b> - Do szybszego montażu i demontażu przewodów - Górne zaciski - zestyki - Dolne zaciski - cewka	Montaż na panel lub szynę DIN 35 mm (EN 60715)	- Moduły sygnalizacyjne i EMC-przeciwprzepięciowe - Mostki grzebieniowe - Moduły czasowe - Obejmy wyrzutnikowe
	94.P4	55.32 55.34			

**94.04**  
Patrz strona 12



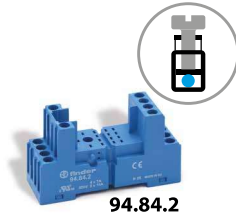
Moduł	Gniazdo	Przełącznik	Opis	Mocowanie	Aksesoria
99.02	94.02	55.32	<b>Gniazdo z zaciskami śrubowymi (zacisk koszyczkowy)</b> - Górne zaciski - zestyki - Dolne zaciski - cewka	Na szynę DIN 35 mm (EN 60715) lub płytę montażową	- Moduły sygnalizacyjne i EMC-przeciwprzepięciowe - Mostki grzebieniowe - Moduły czasowe - Obejmy wyrzutnikowe
	94.03	55.33			
	94.04	55.32 55.34			

**94.54**  
Patrz strona 13



Moduł	Gniazdo	Przełącznik	Opis	Mocowanie	Aksesoria
99.02	94.54	55.32	<b>Gniazdo z zaciskami sprężynowymi</b> - Górne zaciski - zestyki - Dolne zaciski - cewka	Na szynę DIN 35 mm (EN 60715) lub płytę montażową	- Moduły sygnalizacyjne i EMC-przeciwprzepięciowe - Mostki grzebieniowe - Moduły czasowe - Obejmy wyrzutnikowe
		55.34			

**94.84.2**  
Patrz strona 14



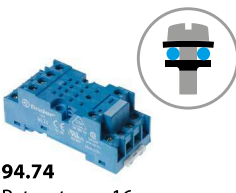
Moduł	Gniazdo	Przełącznik	Opis	Mocowanie	Aksesoria
99.80	94.84.2	55.32	<b>Gniazdo z zaciskami śrubowymi (zacisk koszyczkowy)</b>	Na szynę DIN 35 mm (EN 60715) lub płytę montażową	- Moduły sygnalizacyjne i EMC-przeciwprzepięciowe - Mostki grzebieniowe - Obejmy wyrzutnikowe
		55.34			

**94.94.3**  
Patrz strona 15



Moduł	Gniazdo	Przełącznik	Opis	Mocowanie	Aksesoria
99.80	94.94.3	55.32	<b>Gniazdo z zaciskami śrubowymi (zacisk koszyczkowy)</b> - Górne zaciski - zestyki - Dolne zaciski - cewka	Na szynę DIN 35 mm (EN 60715) lub płytę montażową	- Moduły sygnalizacyjne i EMC-przeciwprzepięciowe - Mostki grzebieniowe - Obejmy wyrzutnikowe
		55.32			
		55.34			

**94.74**  
Patrz strona 16



Moduł	Gniazdo	Przełącznik	Opis	Mocowanie	Aksesoria
99.01	94.72	55.32	<b>Gniazdo z zaciskami śrubowymi (zacisk płytkowy)</b> Dla 94.82: - szerokość 23 mm	Na szynę DIN 35 mm (EN 60715) lub płytę montażową	- Moduły sygnalizacyjne i EMC-przeciwprzepięciowe - Obejmy wyrzutnikowe
	94.73	55.33			
	94.74	55.32 55.34			
	94.82	55.32			

**94.14**  
Patrz strona 17



Moduł	Gniazdo	Przełącznik	Opis	Mocowanie	Aksesoria
—	94.12	55.32	<b>Gniazdo do obwodów drukowanych</b>	Do płytek drukowanych	- Obejma (metalowa)
—	94.13	55.33			
—	94.14	55.32 55.34			

**94.22**  
Patrz strona 17



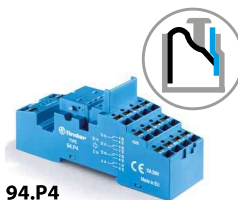
Moduł	Gniazdo	Przełącznik	Opis	Mocowanie	Aksesoria
—	94.22	55.32	<b>Do lutowania</b>	W płycie montażowej o grubości 1 mm	- Obejma (metalowa)
—	94.23	55.33			
—	94.24	55.32 55.34			

**94.34**  
Patrz strona 18



Moduł	Gniazdo	Przełącznik	Opis	Mocowanie	Aksesoria
—	94.32	55.32	<b>Do lutowania</b>	Śruby M3	- Obejma (metalowa)
—	94.33	55.33			
—	94.34	55.32 55.34			

A



94.P4

Certyfikaty i dopuszczenia (wg typu):

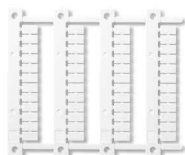


UL US

UL US Konfiguracje przekaźnik/gniazdo

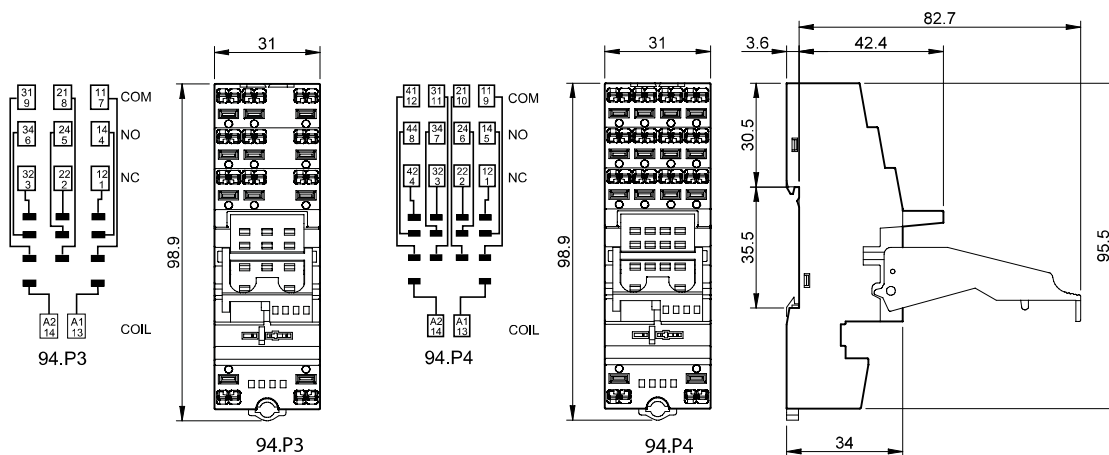


094.91.3



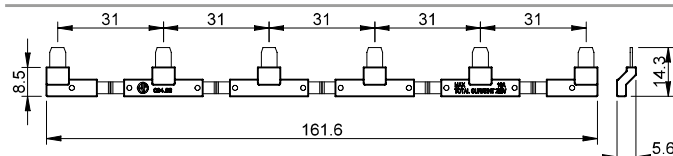
060.48

Gniazdo z zaciskami push-in montaż na panel lub szynę DIN 35 mm (EN 60715)		94.P3 Niebieski	94.P4 Niebieski
Typ przekaźnika		55.33	55.32, 55.34
<b>Akcesoria</b>			
Obejma (metalowa)			094.71
Obejma wyrzutnikowa (tworzywo sztuczne) (dostępne z gniazdem - kod zamówieniowy SPA)			094.91.3
Mostek grzebieniowy 6-polowy			094.56
Tabliczka opisowa			095.00.4
Mostek łączeniowy 2-polowy			094.52.1
Mostek łączeniowy 2-polowy			097.52
Adapter do płytek			097.00
Moduły (patrz tabela poniżej)			99.02
Moduły czasowe (patrz tabela poniżej)			86.30
Płytki opisowe, do obejmy wyrzutnikowej 094.91.3 i ramki do płytek 097.00, 48 szt., 6 x 12 mm do zadrukowania drukiem termotransferowym CEMBRE			060.48
<b>Dane ogólne</b>			
Wartości znamionowe		10 A - 250 V	
Wytrzymałość dielektryczna		2 kV AC	
Stopień ochrony		IP 20	
Temperatura otoczenia - pracy		°C -40...+70	
Długość odizolowanej końcówki przewodu		mm 10	
Min. przekrój przewodu dla gniazd 94.P3 i 94.P4		druć	linka
		mm <sup>2</sup> 0.5	0.5
Maks. przekrój przewodu dla gniazd 94.P3 i 94.P4		AWG 21	21
		druć	linka
		mm <sup>2</sup> 2 x 1.5 / 1 x 2.5	2 x 1.5 / 1 x 2.5
		AWG 2 x 16 / 1 x 14	2 x 16 / 1 x 14



094.56

Mostek grzebieniowy 6-polowy do gniazd 94.P3 i 94.P4	094.56 (niebieski)
Wartości znamionowe	10 A - 250 V



094.52.1

Mostek łączeniowy 2-polowy do gniazd 94.P3 i 94.P4	094.52.1
Wartości znamionowe	10 A - 250 V

