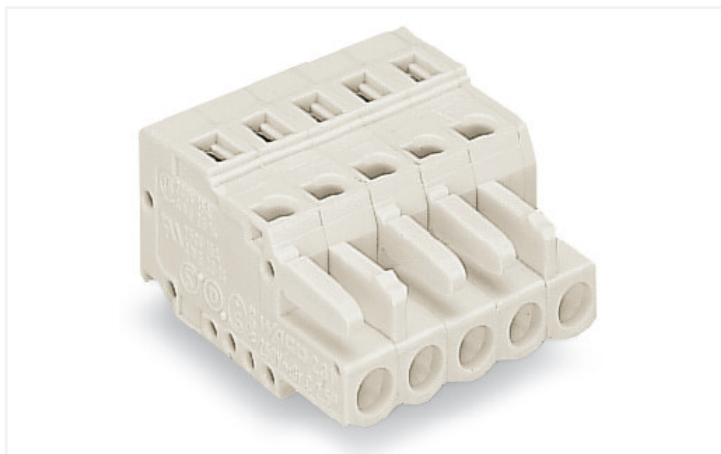


## karta katalogowa | nr katalogowy: 721-102/026-000

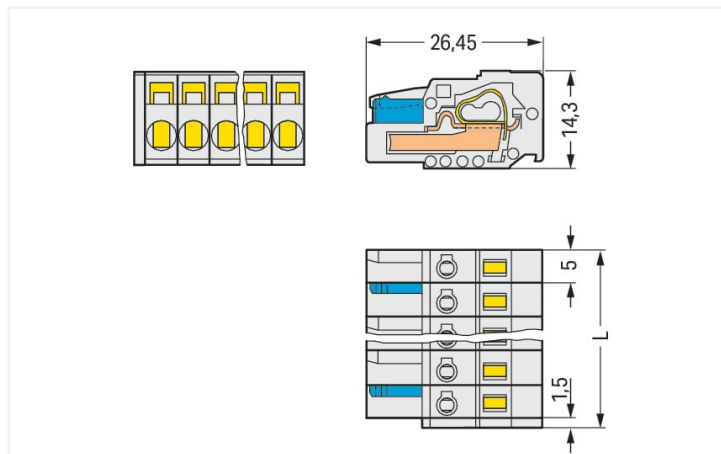
gniazdo 1-przewodowe; CAGE CLAMP®; 2,5 mm<sup>2</sup>; raster 5 mm; 2-bieg.; 100%  
ochrona przed błędnym połączeniem; 2,50 mm<sup>2</sup>; jasnoszary

<https://www.wago.com/721-102/026-000>



kolor: ■ jasnoszary

Ilustracja podobnego produktu

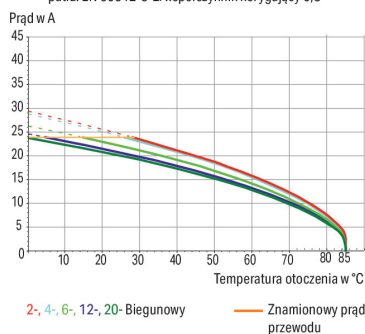


wymiary w mm

$L = (l. \text{bieg.} \times \text{raster}) + 1,5 \text{ mm}$

Gniazda 2-biegunowe – tylko 1 zatrzask

Krzywa zmniejszenia dopuszczalnego obciążenia  
1-przewodowe gniazdo (721-102/026-000)  
z wtykiem THT (721-132/001-000)  
Raster 5 mm/przekrój przewodu 2,5 mm<sup>2</sup>, „I”  
patrz: EN 60512-5-2/współczynnik korygujący 0,8



- uniwersalny zacisk do wszystkich rodzajów przewodów
- łatwe konfekcjonowanie przewodów i oprzewodowanie urządzeń dzięki możliwości obsługi zacisku CAGE CLAMP® na dwóch płaszczyznach
- możliwość pomiaru
- 100% ochrona przed błędnym połączeniem
- możliwość kodowania elementów wtykowych

### Wskazówki

wskazówka dot. bezpieczeństwa 1

MCS – MULTI CONNECTION SYSTEM – zgodnie z DIN EN 61984 to wielowtyki do łączenia bez obciążenia. Prawidłowe zastosowanie wyklucza łączenie i rozłączanie wielowtyków znajdujących się pod napięciem lub obciążeniem. Wielowtyki należy łączyć zgodnie z kierunkiem przepływu energii w ciągu przewodów, aby niepodłączone piny wtyku (wtyków), narażone na dotyk bezpośredni, nie były pod napięciem.

Warianty:

z inną liczbą biegunów  
powierzchnie zestyków całkowicie lub częściowo połączone  
inne warianty na zapytanie lub do skonfigurowania na stronie <https://configurator.wago.com>

### Parametry elektryczne

parametry znamionowe wg	IEC/EN 60664-1		
kategoria przepięć	III	III	II
stopień zanieczyszczenia	3	2	2
napięcie znamionowe	320 V	320 V	630 V
znamionowe napięcie udarowe	4 kV	4 kV	4 kV
prąd znamionowy	16 A	16 A	16 A

dane aprobowane wg	UL 1977
napięcie znamionowe	600 V
prąd znamionowy	15 A

dane aprobowane wg	UL 1059		
use group	B	C	D
napięcie znamionowe	300 V	-	300 V
prąd znamionowy	15 A	-	10 A

dane aprobowane wg	CSA		
use group	B	C	D
napięcie znamionowe	300 V	-	300 V
prąd znamionowy	15 A	-	10 A

## Parametry zacisków

zaciski	2
łączna liczba potencjałów	2
liczba typów zacisku	1
liczba poziomów	1

Typ połączenia 1	
technika podłączania przewodu	CAGE CLAMP®
sposób otwierania zacisku	przyrząd montażowy
kierunek obsługi 1	obsługa równoległe do podłączanych przewodów
kierunek obsługi 2	obsługa prostopadle do kierunku podłączania przewodów
przewód jednodrutowy	0,08 ... 2,5 mm <sup>2</sup> / 28 ... 12 AWG
przewód linkowy	0,08 ... 2,5 mm <sup>2</sup> / 28 ... 12 AWG
przewód linkowy, z tulejką, z kołnierzem z tworzywa	0,25 ... 1,5 mm <sup>2</sup>
przewód linkowy, z tulejką, bez kołnierza z tworzywa	0,25 ... 2,5 mm <sup>2</sup>
długość odizolowania przewodu	8 ... 9 mm / 0.31 ... 0.35 in
liczba biegunów	2
kierunek podejścia przewodem do kierunku wtykania	0°

## Wymiary

raster	5 mm / 0.197 in
szerokość	11,5 mm / 0.453 in
wysokość	14,3 mm / 0.563 in
głębokość	26,45 mm / 1.041 in

## Dane mechaniczne

możliwość kodowania	tak
zabezpieczenie przed odwrotnym montażem	tak

## połączenie wtykowe

rodzaj zacisku w części wielowtyku	gniazdo/część żeńska
typ wielowtyku	do przewodów
ochrona przed błędnym połączeniem	tak

### Dane materiałowe

specyfikacja danych materiałowych	<a href="#">patrz tutaj</a>
kolor	jasnoszary
grupa materiału izolacyjnego	I
materiał izolacyjny obudowy głównej	poliamid (PA66)
klasa palności wg UL 94	V0
materiał sprężyny zaciskowej	chromoniklowa stal sprężynowa (CrNi)
materiał styku	stop miedzi
powierzchnia styku	cyna
obciążenie ogniowe	0,057 MJ
masa	3,9 g

### Warunki środowiskowe

zakres temperatury pracy	-60 ... +85 °C
temperatura montażu	-35 ... +60 °C

### Dane handlowe

Product Group	3 (System wielowtyków)
eCl@ss 10.0	27-44-03-09
eCl@ss 9.0	27-44-03-09
ETIM 8.0	EC002638
ETIM 7.0	EC002638
szt./opak.	100 szt.
rodzaj opakowania	karton
kraj pochodzenia	DE
GTIN	4044918352925
numer taryfy celnej	85366990990

### Zgodność z wymaganiami ochrony środowiska

Status zgodności z dyrektywą RoHS	Compliant, No Exemption
-----------------------------------	-------------------------

### Aprobaty/certyfikaty

#### General approvals



aprobata	norma	oznaczenie certyfikatu
CSA DEKRA Certification B.V.	C22.2	1466354
UL Underwriters Laboratories Inc.	UL 1977	E45171
UL Underwriters Laboratories Inc.	UL 1059	E45172

#### Declarations of conformity and manufacturer's declarations



aprobata	norma	oznaczenie certyfikatu
Railway WAGO GmbH & Co. KG	-	Railway Ready

## Approvals for marine applications



aprobata	norma	oznaczenie certyfikatu
ABS American Bureau of Shipping	-	19-HG1869876-PDA
BV Bureau Veritas S.A.	IEC 60998	11915/D0 BV
DNV GL Det Norske Veritas, Germanischer Lloyd	-	TAE000016Z

## Do pobrania

## Environmental Product Compliance

## Compliance Search

Environmental Product Compliance  
721-102/026-000



## Dokumentacja

## Dodatkowe informacje

Technical Section

03.04.2019

pdf

2010.85 KB



## Dane CAD/CAE

## Dane CAD

2D/3D Models  
721-102/026-000



## CAE data

EPLAN Data Portal  
721-102/026-000



ZUKEN Portal  
721-102/026-000



## 1 Powiązane produkty

## 1.1 Przeciwzłacze

## 1.1.1 wtyk/część męska

**nr kat.: 721-602**

wtyk 1-przewodowy; CAGE CLAMP®; 2,5 mm<sup>2</sup>; raster 5 mm; 2-bieg.; 100% ochrona przed błędnym połączeniem; 2,50 mm<sup>2</sup>; jasnoszary

**nr kat.: 721-602/019-000**

wtyk 1-przewodowy; CAGE CLAMP®; 2,5 mm<sup>2</sup>; raster 5 mm; 2-bieg.; 100% ochrona przed błędnym połączeniem; kołnierzyk mocujący; 2,50 mm<sup>2</sup>; jasnoszary

**nr kat.: 721-602/018-000**

wtyk 1-przewodowy; CAGE CLAMP®; 2,5 mm<sup>2</sup>; raster 5 mm; 2-bieg.; 100% ochrona przed błędnym połączeniem; TS 35/monaż na płycie; stopki zatrzaskowe; 2,50 mm<sup>2</sup>; jasnoszary

**nr kat.: 721-602/114-000**

wtyk 1-przewodowy; CAGE CLAMP®; 2,5 mm<sup>2</sup>; raster 5 mm; 2-bieg.; 100% ochrona przed błędnym połączeniem; uchwyt Snap-In; 2,50 mm<sup>2</sup>; jasnoszary

### 1.1.1 wtyk/część męska



**nr kat.: 721-602/019-042**

wtyk 1-przewodowy; CAGE CLAMP®; 2,5 mm<sup>2</sup>; raster 5 mm; 2-bieg.; wyprzedzający styk PE; 100% ochrona przed błędnym połączeniem; kołnierzyk mocujący; z nadrukiem bezpośrednim; 2,50 mm<sup>2</sup>; jasnoszary



**nr kat.: 721-162/003-000**

wtyk do złączek listwowych; piny 1,2 x 1,2 mm; konstrukcja prosta; 100% ochrona przed błędnym połączeniem; raster 5 mm; 2-bieg.; jasnoszary



**nr kat.: 721-432/001-000**

wtyk THT; pin lutowniczy 1,0 x 1,0 mm; konstrukcja kątowna; 100% ochrona przed błędnym połączeniem; raster 5 mm; 2-bieg.; jasnoszary



**nr kat.: 721-132/001-000**

wtyk THT; pin lutowniczy 1,0 x 1,0 mm; konstrukcja prosta; 100% ochrona przed błędnym połączeniem; raster 5 mm; 2-bieg.; jasnoszary



**nr kat.: 721-462/001-000**

wtyk THT; pin lutowniczy 1,2 x 1,2 mm; konstrukcja kątowna; 100% ochrona przed błędnym połączeniem; raster 5 mm; 2-bieg.; jasnoszary



**nr kat.: 721-162/001-000**

wtyk THT; pin lutowniczy 1,2 x 1,2 mm; konstrukcja prosta; 100% ochrona przed błędnym połączeniem; raster 5 mm; 2-bieg.; jasnoszary

## 1.2 Opcjonalne akcesoria

### 1.2.1 blokada izolacji

#### 1.2.1.1 blokada izolacji



**nr kat.: 231-670**

blokada izolacji; 0,08 ... 0,2 mm<sup>2</sup>/0,2 mm<sup>2</sup>; „j”; biały



**nr kat.: 231-671**

blokada izolacji; 0,25 ... 0,5 mm<sup>2</sup>; jasnoszary



**nr kat.: 231-672**

blokada izolacji; 0,75 ... 1 mm<sup>2</sup>; ciemnoszary

### 1.2.2 mostki

#### 1.2.2.1 mostki



**nr kat.: 231-902**

mostek; do otworów montażowych; 2-torowy; z izolacją; szary

### 1.2.3 narzędzia

#### 1.2.3.1 przyrząd montażowy



**nr kat.: 209-132**

przyrząd montażowy; do montażu mostków wsuwanych; z materiału izolacyjnego; 2-torowy; naturalny



**nr kat.: 209-130**

przyrząd montażowy; z materiału izolacyjnego; 1-torowy; do serii 264 (1- / 2-tor.), 280, 281 (do 3-tor.); naturalny



**nr kat.: 231-131**

przyrząd montażowy; z materiału izolacyjnego; 1-torowy; luzem; biały



**nr kat.: 231-291**

przyrząd montażowy; z materiału izolacyjnego; 1-torowy; luzem; czerwony



**nr kat.: 280-432**

przyrząd montażowy; z materiału izolacyjnego; 2-torowy; biały

### 1.2.4 odciążenie przewodów

### 1.2.4.1 obudowa odciążająca przewody



**nr kat.: 232-602**

obudowa odciążająca przewody;  
do gniazd i wtyków; 2-częściowa; raster  
5 mm; 2-bieg.; szary

### 1.2.5 pokrywa

#### 1.2.5.1 pokrywa



**nr kat.: 231-669**

zatyczka; do zabezpieczenia niewykorzystanych zacisków; pomarańczowy



**nr kat.: 231-668**

zatyczka; do zabezpieczenia niewykorzystanych zacisków; szary

### 1.2.6 system oznaczania

#### 1.2.6.1 pasek oznacznikowy



**nr kat.: 210-331/500-103**

pasek oznacznikowy; jako arkusz A4; z nadrukiem; 1-12 (300x); wys. paska 2,3 mm; długość paska 182 mm; nadruk poziomo; samoprzylepny; biały



**nr kat.: 210-332/500-202**

pasek oznacznikowy; jako arkusz A4; z nadrukiem; 1-16 (160x); wys. paska 3 mm; długość paska 182 mm; nadruk poziomo; samoprzylepny; biały



**nr kat.: 210-332/500-205**

pasek oznacznikowy; jako arkusz A4; z nadrukiem; 1-32 (80x); wys. paska 3 mm; długość paska 182 mm; nadruk poziomo; samoprzylepny; biały



**nr kat.: 210-331/500-104**

pasek oznacznikowy; jako arkusz A4; z nadrukiem; 13-24 (300x); wys. paska 2,3 mm; długość paska 182 mm; nadruk poziomo; samoprzylepny; biały



**nr kat.: 210-332/500-204**

pasek oznacznikowy; jako arkusz A4; z nadrukiem; 17-32 (160x); wys. paska 3 mm; długość paska 182 mm; nadruk poziomo; samoprzylepny; biały



**nr kat.: 210-332/500-206**

pasek oznacznikowy; jako arkusz A4; z nadrukiem; 33-48 (160x); wys. paska 3 mm; długość paska 182 mm; nadruk poziomo; samoprzylepny; biały

### 1.2.7 testowanie

#### 1.2.7.1 akcesoria pomiarowe



**nr kat.: 231-661**

wtyk pomiarowy do gniazd; do rastra 5 mm i 5,08 mm; 2,50 mm<sup>2</sup>; jasnoszary



**nr kat.: 210-136**

wtyk pomiarowy; Ø 2 mm; z przewodem o długości 500 mm; czerwony

### 1.2.8 tulejka przewodowa

#### 1.2.8.1 tulejka przewodowa



**nr kat.: 216-151**

tulejka przewodowa; tulejka do 0,25 mm<sup>2</sup>/AWG 24; bez kołnierza z tworzywa; cynow. galwanicznie



**nr kat.: 216-131**

tulejka przewodowa; tulejka do 0,25 mm<sup>2</sup>/AWG 24; bez kołnierza z tworzywa; cynow. galwanicznie; srebrny



**nr kat.: 216-301**

tulejka przewodowa; tulejka do 0,25 mm<sup>2</sup>/AWG 24; z kołnierzem z tworzywa; cynow. galwanicznie; żółty



**nr kat.: 216-321**

tulejka przewodowa; tulejka do 0,25 mm<sup>2</sup>/AWG 24; z kołnierzem z tworzywa; cynow. galwanicznie; żółty



**nr kat.: 216-302**

tulejka przewodowa; tulejka do 0,34 mm<sup>2</sup>/AWG 22; z kołnierzem z tworzywa; cynow. galwanicznie; jasny turkus



**nr kat.: 216-322**

tulejka przewodowa; tulejka do 0,34 mm<sup>2</sup>/AWG 22; z kołnierzem z tworzywa; cynow. galwanicznie; jasny turkus



**nr kat.: 216-132**

tulejka przewodowa; tulejka do 0,34 mm<sup>2</sup>/AWG 24; bez kołnierza z tworzywa; cynow. galwanicznie



**nr kat.: 216-152**

tulejka przewodowa; tulejka do 0,34 mm<sup>2</sup>/AWG 24; bez kołnierza z tworzywa; cynow. galwanicznie

## 1.2.8.1 tulejka przewodowa

**nr kat.: 216-141**

tulejka przewodowa; tulejka do 0,5 mm<sup>2</sup>/ AWG 20; bez kołnierza z tworzywa; cynow. galwanicznie; miedź elektrolityczna; krępowanie gazoszczelne; zgodnie z DIN 46228, część 1/08.92

**nr kat.: 216-201**

tulejka przewodowa; tulejka do 0,5 mm<sup>2</sup>/ AWG 20; z kołnierzem z tworzywa; cynow. galwanicznie; biały

**nr kat.: 216-221**

tulejka przewodowa; tulejka do 0,5 mm<sup>2</sup>/ AWG 20; z kołnierzem z tworzywa; cynow. galwanicznie; biały

**nr kat.: 216-241**

tulejka przewodowa; tulejka do 0,5 mm<sup>2</sup>/ AWG 20; z kołnierzem z tworzywa; cynow. galwanicznie; miedź elektrolityczna; krępowanie gazoszczelne; zgodnie z DIN 46228, część 4/09.90; biały

**nr kat.: 216-101**

tulejka przewodowa; tulejka do 0,5 mm<sup>2</sup>/ AWG 22; bez kołnierza z tworzywa; cynow. galwanicznie; srebrny

**nr kat.: 216-121**

tulejka przewodowa; tulejka do 0,5 mm<sup>2</sup>/ AWG 22; bez kołnierza z tworzywa; cynow. galwanicznie; srebrny

**nr kat.: 216-142**

tulejka przewodowa; tulejka do 0,75 mm<sup>2</sup>/ AWG 18; bez kołnierza z tworzywa; cynow. galwanicznie; miedź elektrolityczna; krępowanie gazoszczelne; zgodnie z DIN 46228, część 1/08.92

**nr kat.: 216-242**

tulejka przewodowa; tulejka do 0,75 mm<sup>2</sup>/ AWG 18; z kołnierzem z tworzywa; cynow. galwanicznie; miedź elektrolityczna; krępowanie gazoszczelne; zgodnie z DIN 46228, część 4/09.90; szary

**nr kat.: 216-262**

tulejka przewodowa; tulejka do 0,75 mm<sup>2</sup>/ AWG 18; z kołnierzem z tworzywa; cynow. galwanicznie; miedź elektrolityczna; krępowanie gazoszczelne; zgodnie z DIN 46228, część 4/09.90; szary

**nr kat.: 216-202**

tulejka przewodowa; tulejka do 0,75 mm<sup>2</sup>/ AWG 18; z kołnierzem z tworzywa; cynow. galwanicznie; szary

**nr kat.: 216-222**

tulejka przewodowa; tulejka do 0,75 mm<sup>2</sup>/ AWG 18; z kołnierzem z tworzywa; cynow. galwanicznie; szary

**nr kat.: 216-102**

tulejka przewodowa; tulejka do 0,75 mm<sup>2</sup>/ AWG 20; bez kołnierza z tworzywa; cynow. galwanicznie; srebrny

**nr kat.: 216-122**

tulejka przewodowa; tulejka do 0,75 mm<sup>2</sup>/ AWG 20; bez kołnierza z tworzywa; cynow. galwanicznie; srebrny

**nr kat.: 216-103**

tulejka przewodowa; tulejka do 1 mm<sup>2</sup>/ AWG 18; bez kołnierza z tworzywa; cynow. galwanicznie

**nr kat.: 216-143**

tulejka przewodowa; tulejka do 1 mm<sup>2</sup>/ AWG 18; bez kołnierza z tworzywa; cynow. galwanicznie; miedź elektrolityczna; krępowanie gazoszczelne; zgodnie z DIN 46228, część 1/08.92

**nr kat.: 216-123**

tulejka przewodowa; tulejka do 1 mm<sup>2</sup>/ AWG 18; bez kołnierza z tworzywa; cynow. galwanicznie; srebrny

**nr kat.: 216-203**

tulejka przewodowa; tulejka do 1 mm<sup>2</sup>/ AWG 18; z kołnierzem z tworzywa; cynow. galwanicznie; czerwony

**nr kat.: 216-223**

tulejka przewodowa; tulejka do 1 mm<sup>2</sup>/ AWG 18; z kołnierzem z tworzywa; cynow. galwanicznie; czerwony

**nr kat.: 216-243**

tulejka przewodowa; tulejka do 1 mm<sup>2</sup>/ AWG 18; z kołnierzem z tworzywa; cynow. galwanicznie; miedź elektrolityczna; krępowanie gazoszczelne; zgodnie z DIN 46228, część 4/09.90; czerwony

**nr kat.: 216-263**

tulejka przewodowa; tulejka do 1 mm<sup>2</sup>/ AWG 18; z kołnierzem z tworzywa; cynow. galwanicznie; miedź elektrolityczna; krępowanie gazoszczelne; zgodnie z DIN 46228, część 4/09.90; czerwony

**nr kat.: 216-124**

tulejka przewodowa; tulejka do 1,5 mm<sup>2</sup>/ AWG 16; bez kołnierza z tworzywa; cynow. galwanicznie

**nr kat.: 216-144**

tulejka przewodowa; tulejka do 1,5 mm<sup>2</sup>/ AWG 16; bez kołnierza z tworzywa; cynow. galwanicznie; miedź elektrolityczna; krępowanie gazoszczelne; zgodnie z DIN 46228, część 1/08.92; srebrny

**nr kat.: 216-104**

tulejka przewodowa; tulejka do 1,5 mm<sup>2</sup>/ AWG 16; bez kołnierza z tworzywa; cynow. galwanicznie; srebrny

**nr kat.: 216-204**

tulejka przewodowa; tulejka do 1,5 mm<sup>2</sup>/ AWG 16; z kołnierzem z tworzywa; cynow. galwanicznie; czarny

**nr kat.: 216-224**

tulejka przewodowa; tulejka do 1,5 mm<sup>2</sup>/ AWG 16; z kołnierzem z tworzywa; cynow. galwanicznie; czarny

**nr kat.: 216-244**

tulejka przewodowa; tulejka do 1,5 mm<sup>2</sup>/ AWG 16; z kołnierzem z tworzywa; cynow. galwanicznie; miedź elektrolityczna; krępowanie gazoszczelne; zgodnie z DIN 46228, część 4/09.90; czarny

**nr kat.: 216-264**

tulejka przewodowa; tulejka do 1,5 mm<sup>2</sup>/ AWG 16; z kołnierzem z tworzywa; cynow. galwanicznie; miedź elektrolityczna; krępowanie gazoszczelne; zgodnie z DIN 46228, część 4/09.90; czarny

**nr kat.: 216-284**

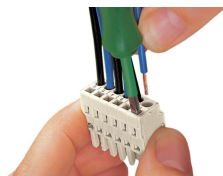
tulejka przewodowa; tulejka do 1,5 mm<sup>2</sup>/ AWG 16; z kołnierzem z tworzywa; cynow. galwanicznie; miedź elektrolityczna; krępowanie gazoszczelne; zgodnie z DIN 46228, część 4/09.90; czarny

**nr kat.: 216-106**

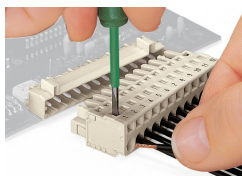
tulejka przewodowa; tulejka do 2,5 mm<sup>2</sup>/ AWG 14; bez kołnierza z tworzywa; cynow. galwanicznie; srebrny

## Wskazówki dotyczące obsługi

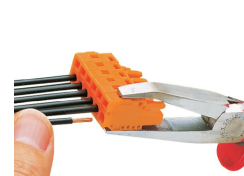
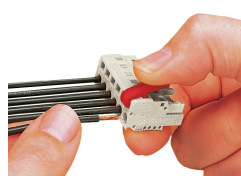
## podłączanie przewodów



Montaż przewodów – obsługa zacisku CAGE CLAMP® przyrządem montażowym (szerokość klingi 3,5 mm) – równoległe do podłączanego przewodu



Montaż przewodów – obsługa zacisku CAGE CLAMP® przyrządem montażowym (szerokość klingi 3,5 mm) – prostopadle względem podłączanego przewodu



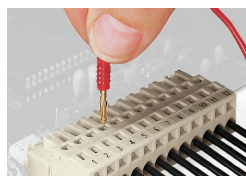
montaż przewodów przyrządem montażowym

## kodowanie



Kodowanie gniazda – wyłamywanie wypustu kodującego

## kontrola



Pomiar – na gnieździe z zaciskiem CAGE CLAMP® przy pomocy wtyku pomiarowego Ø 2 lub 2,3 mm; prostopadle do płaszczyzny podłączania przewodów

## montaż



Wtyk z płytką odciążającą przewody



Obudowa odciążająca przewody na przykładzie wtyku z zaciskiem CAGE CLAMP®