

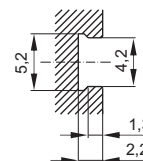
Oznaczniki typu DK/Z[®] do złączek

Oznaczniki typu DK/Z są przewidziane głównie do oznaczania torów prądowych złączek jednotorowych. Oznaczniki są wykonywane w postaci białych lub żółtych taśm profilowanych z nadrukiem czarnym. Taśma jest nacinana z określoną podziałką L, co umożliwia odrywanie pojedynczych oznaczników. Oznaczniki typu DK/Z posiadają Certyfikat Zgodności z Normą Europejską IEC, Atest BBJ-SEP oraz Atest Polskiego Rejestru Statków, UL. Zastosowany materiał izolacyjny jest zgodny z dyrektywą 2002/95/WE.

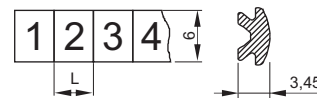
DK/Z-5 stosowane są do: ZUG, LZW, ZG-G, ZP, ZG, BM, OBL, LPI, ZUO, ZGO

DK/Z-6 stosowane są do: ZUG (oprócz ZUG-2,5), ZP, ZG-G (oprócz ZG-2,5), LZW, BM, OBL, LPI, ZUO, ZGO

MIEJSCA UMIESZCZANIA OZNAKNIKÓW



WYMIARY TAŚMY PROFILOWANEJ



Wymiary taśmy profilowanej:
L=4,5 dla DK/Z-5
L=5,8 dla DK/Z-6



Oznaczniki typu DK/Z-5

TYP	DK/Z-5	DK/Z-5	DK/Z-5
Numer katalogowy	B51-72	B51-72	B51-72
Kolor	biały ○	biały ○	biały ○
Nadruk	"0".....0- "1".....0/ "2".....0: "+.....0+ "0".....0, "0".....0~ "0".....0. "0".....0; "0".....0= "↓".....MA	"L1".....L1 "L2".....L2 "L3".....L3 "L1,L2,L3".....LX "PE".....PE "PEN".....PP "bez nadruku".....BN "A, B...Z" - 0A, 0B...0Z "a, b...z" - AM, BM...ZM "0, 1...9" - 00, 01...09	"1...10".....D0 "11...20".....D1 "21...30".....D2 "31...40".....D3 "41...50".....D4 "51...60".....D5 "61...70".....D6 "71...80".....D7 "81...90".....D8 "91...100".....D9
Materiał izolacyjny	PCW, samogasnący	PCW, samogasnący	PCW, samogasnący
Temperatura otoczenia	-30...+100°C	-30...+100°C	-30...+100°C
Opakowanie	250szt.	250szt.	250szt.

Oznaczniki typu DK/Z-6

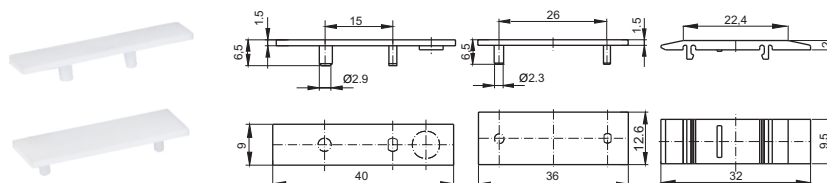
TYP	DK/Z-6	DK/Z-6	DK/Z-6	DK/Z-6
Numer katalogowy	B51-62	B51-62	B51-62	B51-62
Kolor	biały ○	biały ○	biały ○	biały ○
Nadruk	"bez nadruku".....BN "1...10".....D0 "11...20".....D1 "21...30".....D2 "31...40".....D3 "41...50".....D4 "51...60".....D5 "61...70".....D6 "71...80".....D7 "81...90".....D8 "91...100".....D9	"101...110".....H0 "111...120".....H1 "121...130".....H2 "131...140".....H3 "141...150".....H4 "151...160".....H5 "161...170".....H6 "171...180".....H7 "181...190".....H8 "191...200".....H9	"201...210".....S0 "211...220".....S1 "221...230".....S2 "231...240".....S3 "241...250".....S4 "251...260".....S5 "261...270".....S6 "271...280".....S7 "281...290".....S8 "291...300".....S9	"301...310".....T0 "311...320".....T1 "321...330".....T2 "331...340".....T3 "341...350".....T4 "351...360".....T5 "361...370".....T6 "371...380".....T7 "381...390".....T8 "391...400".....T9
Materiał izolacyjny	PCW, samogasnący	PCW, samogasnący	PCW, samogasnący	PCW, samogasnący
Temperatura otoczenia	-30...+100°C	-30...+100°C	-30...+100°C	-30...+100°C
Opakowanie	250szt.	250szt.	250szt.	250szt.

Oznaczniki trzymaczy OZT-1, OZT-3 i OZT-4

Oznaczniki OZT służą do opisywania na ich powierzchniach oznaczeń pisakiem

Oznaczniki OZT-1 do montażu na trzymaczach KU-1/35, KU-1/35N, KU-2/35, KU-2/35N

Oznaczniki OZT-3 do montażu na trzymaczach KU-3



TYP	OZT-1	OZT-3	OZT-4
Numer katalogowy	A99-401	A99-402	A99-402
Kolor ¹⁾	żółty-1 ● biały-2 ○	żółty-1 ● biały-2 ○	żółty-1 ● biały-2 ○
Materiał izolacyjny	poliamid	poliamid	poliamid
Temperatura otoczenia	-25...+100°C	-25...+100°C	-25...+100°C
Opakowanie	25szt.	25szt.	30szt.